

Devolución programa Accede Curso 2024/2025

Primaria

1º EP

NO devuelve material

2º EP

NO devuelve material

**TODOS libros de texto deben estar en
perfecto estado de conservación**

**Instrucciones
estado
conservación**



Devolución programa Accede Curso 2024/2025

Primaria

3º EP

DEVUELVE

SM

9788411207614 - Lengua caste y Literatura. 3 Primaria. Revuela.

9788419102683 - Matemáticas. 3 Primaria. Revuela MADRID

9788413927190 - Music and Dance. 3 Primary. Revuela MADRID

9788411204491 - Ciencias Sociales. 3 Primaria. Revuela
MADRID

CASALS

9788421872284 - Religión Católica 3 PRIM Polaris LOMLOE

OXFORD

9780194078603 - EP 3 - WORLD CLASS 3

9780190546731 - EP 3 - CLIL WORLD NATURAL SCIENCE

**TODOS libros de texto deben estar en
perfecto estado de conservación**

**Instrucciones
estado
conservación**



Devolución programa Accede Curso 2024/2025

Primaria

4º EP

DEVUELVE

SM

9788498561661 - Lengua caste y Literatura. 4 Primaria. Revuela

9788419102720 - Matemáticas. 4 Primaria. Revuela MADRID

9788498562958 - Music and Dance. 4 Primary. Revuela MADRID

9788498561210 - Ciencias Sociales. 4 Primaria. Revuela
MADRID

CASALS

9788421872291 - Religión católica 4 PRIM Polaris LOMLOE

OXFORD

9780194752688 - EP 4 - WORLD CLASS 4

9780190546748 - EP 4 - CLIL WORLD NATURAL SCIENCE

**TODOS libros de texto deben estar en
perfecto estado de conservación**

**Instrucciones
estado
conservación**



Devolución programa Accede Curso 2024/2025

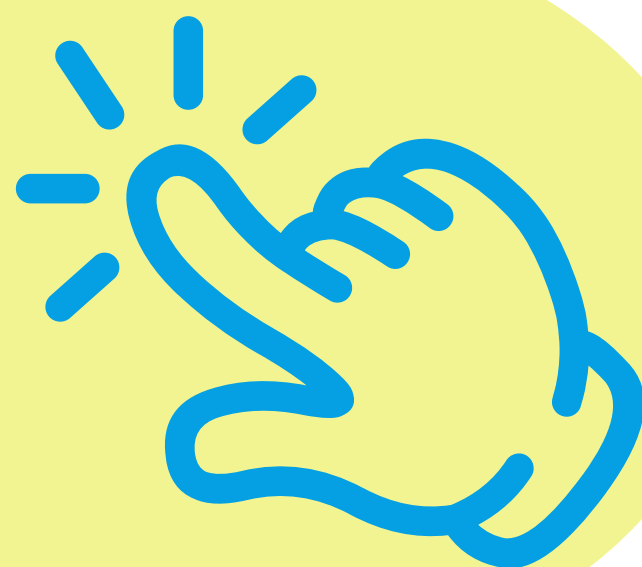
Primaria

5º EP DEVUELVE libro de Religión

6º EP DEVUELVE libro de Religión

**TODOS libros de texto deben estar en
perfecto estado de conservación**

**Instrucciones
estado
conservación**



Devolución programa Accede Curso 2024/2025

Secundaria

1º ESO DEVUELVE libro de Religión

2º ESO DEVUELVE libro de Religión

3º ESO DEVUELVE libro de Religión

DEVUELVE libro de Religión

4º ESO

+

Optativa Economy

(Solo si el alumno la ha cursado esta optativa)

**TODOS libros de texto deben estar en
perfecto estado de conservación**

**Instrucciones
estado
conservación**

